

**PANDUIT**

**EPSON**  
EXCEED YOUR VISION

PARTNER FÜR TRAGBARE ETIKETTENDRUCKER



**Die Kombination von erstklassiger Drucktechnologie mit branchenführenden Etikettier- und Softwarefunktionen**

**NEU!** Mobile Drucker MP100/E und MP300/E

## Produktmerkmale



MP100/E	MP300/E	Easy-Mark Plus™	Easy-Mark™ iLabel™ App*
Automatische Schneidevorrichtung	Druckauflösung: 360 dpi	Gängige Vorlagen zum einfachen Erstellen und Drucken aller Elektro- und Netzwerk Anwendungen.	Einfaches Erstellen und Drucken von Text-, Barcode- und QR-Code-Etiketten mit verschiedenen Schriftgrößen
USB- und Bluetooth-Verbindung	Automatische Schneidevorrichtung für Voll- oder Halbschnitt	11 Sprachen enthalten	Sprache-zu-Text-Funktionalität
Integration mit Fluke LinkWare™ Live	Hohe Druckgeschwindigkeit: 35,5 mm/s (1,4 Zoll/s)	Verfügbar für USB-Flash-Laufwerk, CD, als Web-Download oder netzwerkbasierte Version	Erstellen von Datums- und Zeitstempel-Etiketten
Etikettenmaterial-Breite von bis zu 25,4 mm (1,0 Zoll)	Etikettenmaterial-Breite von bis zu 38,1 mm (1,5 Zoll)	Funktioniert mit den tragbaren und Desktop-Thermotransfer-Druckern von Panduit, den Panduit-Prägesystemen und anderen Laser- und Tintenstrahl Druckern	
Druck von Endlos-Etiketten	Druckt Stanz- und Endlos-Etiketten	Eine kostenlose 90-Tage-Testversion ist unter <a href="http://www.panduit.com">www.panduit.com</a> erhältlich.	
Druck aus mobilen Etikettier-Apps	USB-Konnektivität		
Kompakte Größe	Druckt aus Easy-Mark Plus™ Software		
	Magnetisches Befestigungszubehör		<b>Easy-Mark™ Network™ App*</b> Einfaches Erstellen von Etiketten für Netzwerkkomponenten und Verkabelungen, die ANSI/TIA-606-konform sind  Konnektivität mit Fluke LinkWare™ Live  Sprache-zu-Text-Funktionalität
	Wiederaufladbares Akku-Paket		

## Produktauswahl

### Drucker



MP300/E



MP100/E



EMPLUS

Artikelbezeichnung ELDAS-Nummer	Beschreibung
MP300/E 173600009	Inklusive Drucker MP300/E, 1 Kassette mit selbstlaminierenden Etiketten S100X150VAM, wiederaufladbarem Lithium-Ionen-Akku-Paket, Hartschalenkoffer, Netzteil (Wechselstrom), USB-Kabel, Magnetbefestigungen und Kurzanleitung.
MP100/E 173601009	Inklusive Drucker MP100/E, Stoßschutz, 1 Kassette T100X000VPM-BK Endlos-Vinylband, Netzteil (Wechselstrom), USB-Kabel und Kurzanleitung.
EMPLUS-CD	Easy-Mark Plus™ Etikettiersoftware, CD-ROM.
EMPLUS-DL	Easy-Mark Plus™ Etikettiersoftware, Onlinedownload.
EMPLUS-2GO	Easy-Mark Plus™ Etikettiersoftware als tragbare Anwendung, USB-Flash-Laufwerk.
EMPLUS-SERVER	Easy-Mark Plus™ Etikettiersoftware, netzwerkbasierte Version.

Windows ist eine eingetragene Marke der Microsoft Corp. in den USA und/oder anderen Ländern.

## Turn-Tell™ Etikettenkassetten

Patented

- Die Schnelllade-Etikettenkassette enthält sowohl Etikettenmaterial als auch ein Band, um den Etikettenwechsel zu erleichtern
- Das innovative Etikettendesign ermöglicht das Drehen der Etiketten für gute Sichtbarkeit aus jedem Winkel und die Neupositionierung auf dem Kabel, um die Beschriftungen auszurichten und die Ästhetik zu verbessern

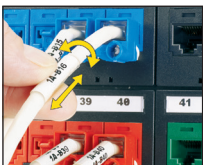
- Etiketten können einfach auf vorhandenen angeschlossenen Kabeln und Baugruppen angebracht werden, ohne die Kabel trennen zu müssen



Polymerfolie (V1)



-40 °C bis 93 °C (-40 °F bis 200 °F)



Artikelnummer ELDAS-Nummer	Artikelbeschreibung	Anzahl Etiketten pro Kassette	Druckerkompatibilität		Druck- farbe	Breite		Länge		Standard- packungs- menge	Std. Abr. Menge
			MP100/E	MP300/E		Zoll	mm	Zoll	mm		
R100X075V1M 173710009	MP-Kassette, selbstlaminierendes Turn-Tell™-Etikett, Vinyl, 25,4 mm (B) x 19,1 mm (H), Druckbereich: 6,4 mm, klar/weiß	175		✓	Schwarz auf Weiß	1,00	25,4	0,75	19,1	1	5
R100X125V1M 173720009	MP-Kassette, selbstlaminierendes Turn-Tell™-Etikett, Vinyl, 25,4 mm (B) x 31,8 mm (H), Druckbereich: 9,7 mm, klar/weiß	125		✓	Schwarz auf Weiß	1,00	25,4	1,25	31,8	1	5
R100X150V1M 173730009	MP-Kassette, selbstlaminierendes Turn-Tell™-Etikett, Vinyl, 25,4 mm (B) x 38,1 mm (H), Druckbereich: 12,7 mm, klar/weiß	100		✓	Schwarz auf Weiß	1,00	25,4	1,50	38,1	1	5
R100X225V1M 173740009	MP-Kassette, selbstlaminierendes Turn-Tell™-Etikett, Vinyl, 25,4 mm (B) x 57,2 mm (H), Druckbereich: 19,1 mm, klar/weiß	75		✓	Schwarz auf Weiß	1,00	25,4	2,25	57,2	1	5

## Kassetten mit selbstlaminierenden Etiketten

- Die Schnelllade-Etikettenkassette enthält sowohl Etikettenmaterial als auch ein Band, um den Etikettenwechsel zu erleichtern

- Selbstlaminierende, selbstklebende Etiketten zur Kabelkennzeichnung mit weißem Druckbereich und klarem Laminatüberzug



**Selbstlaminierendes Vinyl (VA)**

**-40 °C bis 66 °C (-40 °F bis 150 °F)**

Artikelnummer ELDAS-Nummer	Artikelbeschreibung	Anzahl Etiketten pro Kassette	Druckerkompatibilität		Druckfarbe	Breite		Länge		Druckbereich Höhe		Min. Kabelaußen- durchmesser		Max. Kabelaußen- durchmesser		Größenbereich Kabel	Standard- packungs- menge	Std. Abr. Menge
			MP100/E	MP300/E		Zoll	mm	Zoll	mm	Zoll	mm	Zoll	mm	Zoll	mm			
S050X075VAM 173704009	MP-Kassette, selbstlaminierendes Etikett, Vinyl, 12,7 mm (B) x 19,1 mm (H), Druckbereich: 6,4 mm, klar/weiß	425	✓	✓	Schwarz auf Weiß	0,50	12,7	0,75	19,1	0,25	6,4	0,08	2,0	0,16	4,0	18 - 14 AWG	1	5
S050X125VAM 173705009	MP-Kassette, selbstlaminierendes Etikett, Vinyl, 12,7 mm (B) x 31,8 mm (H), Druckbereich: 9,7 mm, klar/weiß	200		✓	Schwarz auf Weiß	0,50	12,7	1,25	31,8	0,38	9,7	0,12	3,1	0,28	7,0	12 - 10 AWG	1	5
S050X150VAM 173706009	MP-Kassette, selbstlaminierendes Etikett, Vinyl, 12,7 mm (B) x 38,1 mm (H), Druckbereich: 12,7 mm, klar/weiß	175		✓	Schwarz auf Weiß	0,50	12,7	1,50	38,1	0,50	12,7	0,16	4,0	0,32	8,1	Kat. 5e/Kat. 6	1	5
S100X075VAM 173707009	MP-Kassette, selbstlaminierendes Etikett, Vinyl, 25,4 mm (B) x 19,1 mm (H), Druckbereich: 6,4 mm, klar/weiß	300		✓	Schwarz auf Weiß	1,00	25,4	0,75	19,1	0,25	6,4	0,08	2,0	0,16	4,0	18 - 14 AWG	1	5
S100X125VAM 173708009	MP-Kassette, selbstlaminierendes Etikett, Vinyl, 25,4 mm (B) x 31,8 mm (H), Druckbereich: 9,7 mm, klar/weiß	200		✓	Schwarz auf Weiß	1,00	25,4	1,25	31,8	0,38	9,7	0,12	3,1	0,28	7,0	12 - 10 AWG	1	5
S100X150VAM 173709009	MP-Kassette, selbstlaminierendes Etikett, Vinyl, 25,4 mm (B) x 38,1 mm (H), Druckbereich: 12,7 mm, klar/weiß	175		✓	Schwarz auf Weiß	1,00	25,4	1,50	38,1	0,50	12,7	0,16	4,0	0,32	8,1	Kat. 5e/Kat. 6	1	5
S100X225VAM 173700009	MP-Kassette, selbstlaminierendes Etikett, Vinyl, 25,4 mm (B) x 57,2 mm (H), Druckbereich: 19,1 mm, klar/weiß	125		✓	Schwarz auf Weiß	1,00	25,4	2,25	57,2	0,75	19,1	0,24	6,1	0,48	12,2	8 - 4 AWG	1	5
S100X400VAM 173701009	MP-Kassette, selbstlaminierendes Etikett, Vinyl, 25,4 mm (B) x 101,6 mm (H), Druckbereich: 25,4 mm, klar/weiß	70		✓	Schwarz auf Weiß	1,00	25,4	4,00	101,6	1,00	25,4	0,32	8,1	0,95	24,3	2 - 1 AWG	1	5
S100X650VAM 173703009	MP-Kassette, selbstlaminierendes Etikett, Vinyl, 25,4 mm (B) x 165,1 mm (H), Druckbereich: 38,1 mm, klar/weiß	45		✓	Schwarz auf Weiß	1,00	25,4	6,50	165,1	1,50	38,1	0,48	12,2	1,59	40,4	1/0-250 MCM	1	5

## Endlos-Bandkassetten

- Die Schnelllade-Etikettenkassette enthält sowohl Etikettenmaterial als auch ein Band, um den Etikettenwechsel zu erleichtern

- Drucken von benutzerdefinierten Rohmarkierungen, Spannungsmarkierungen, Schildern, Behältermarkierungen und Netzwerkzeichnungsetiketten auf Anfrage
- Nur für flache Etikettenanwendungen



Artikelnummer ELDAS-Nummer	Artikelbeschreibung	Druckerkompatibilität		Band- und Materialfarbe	Breite		Länge		Standard- packungs- menge	Std. Abr. Menge
		MP100/E	MP300/E		Zoll	mm	Fuß	m		
T038X000VPM-BK 173707380	MP-Kassette, Endlosband, Vinyl, 9 mm (B) x 7 m (L), Schwarz auf Weiß	✓	✓	Schwarz auf Weiß	0,354	9,0	23	7,0	1	5
T038X000VXM-BK 173706670	MP-Kassette, Endlosband, Vinyl, 9 mm (B) x 7 m (L), Schwarz auf Gelb	✓	✓	Schwarz auf Gelb	0,354	9,0	23	7,0	1	5
T038X000YKM-BK 173706310	MP-Kassette, Endlosband, Polyester, 9 mm (B) x 9,1 m (L), Schwarz auf klar	✓	✓	Schwarz auf klar	0,354	9,0	30	9,1	1	5
T050X000VPM-BK 173707480	MP-Kassette, Endlosband, Vinyl, 12 mm (B) x 7 m (L), Schwarz auf Weiß	✓	✓	Schwarz auf Weiß	0,472	12,0	23	7,0	1	5
T050X000VXM-BK 173706470	MP-Kassette, Endlosband, Vinyl, 12 mm (B) x 7 m (L), Schwarz auf Gelb	✓	✓	Schwarz auf Gelb	0,472	12,0	23	7,0	1	5
T050X000YKM-BK 173707410	MP-Kassette, Endlosband, Polyester, 12 mm (B) x 9,1 m (L), Schwarz auf klar	✓	✓	Schwarz auf klar	0,472	12,0	30	9,1	1	5
T075X000VPM-BK 173706460	MP-Kassette, Endlosband, Vinyl, 18 mm (B) x 7 m (L), Schwarz auf Weiß	✓	✓	Schwarz auf Weiß	0,710	18,0	23	7,0	1	5
T075X000VXM-BK 173703450	MP-Kassette, Endlosband, Vinyl, 18 mm (B) x 7 m (L), Schwarz auf Gelb	✓	✓	Schwarz auf Gelb	0,710	18,0	23	7,0	1	5
T075X000YKM-BK 173703510	MP-Kassette, Endlosband, Polyester, 18 mm (B) x 9,1 m (L), Schwarz auf klar	✓	✓	Schwarz auf klar	0,710	18,0	30	9,1	1	5
T100X000MPM-BK 173703580	MP-Kassette, Endlosband, magnetisch, 24 mm (B) x 1,5 m (L), Schwarz auf Weiß	✓	✓	Schwarz auf Weiß	0,945	24,0	4,9	1,5	1	5
T100X000MXM-BK 173703570	MP-Kassette, Endlosband, magnetisch, 24 mm (B) x 1,5 m (L), Schwarz auf Gelb	✓	✓	Schwarz auf Gelb	0,945	24,0	4,9	1,5	1	5
T100X000VPM-BK 173703560	MP-Kassette, Endlosband, Vinyl, 24 mm (B) x 7 m (L), Schwarz auf Weiß	✓	✓	Schwarz auf Weiß	0,945	24,0	23	7,0	1	5
T100X000VXM-BK 173703550	MP-Kassette, Endlosband, Vinyl, 24 mm (B) x 7 m (L), Schwarz auf Gelb	✓	✓	Schwarz auf Gelb	0,945	24,0	23	7,0	1	5
T100X000YKM-BK 173701510	MP-Kassette, Endlosband, Polyester, 24 mm (B) x 9,1 m (L), Schwarz auf klar	✓	✓	Schwarz auf klar	0,945	24,0	30	9,1	1	5
T150X000MPM-BK 173701560	MP-Kassette, Endlosband, magnetisch, 36 mm (B) x 1,5 m (L), Schwarz auf Weiß		✓	Schwarz auf Weiß	1,471	36,0	4,9	1,5	1	5
T150X000MXM-BK 173701550	MP-Kassette, Endlosband, magnetisch, 36 mm (B) x 1,5 m (L), Schwarz auf Gelb		✓	Schwarz auf Gelb	1,471	36,0	4,9	1,5	1	5
T150X000VPM-BK 173700560	MP-Kassette, Endlosband, Vinyl, 36 mm (B) x 7 m (L), Schwarz auf Weiß		✓	Schwarz auf Weiß	1,471	36,0	23	7,0	1	5
T150X000VXM-BK 173700550	MP-Kassette, Endlosband, Vinyl, 36 mm (B) x 7 m (L), Schwarz auf Gelb		✓	Schwarz auf Gelb	1,471	36,0	23	7,0	1	5
T150X000YKM-BK 173700510	MP-Kassette, Endlosband, Polyester, 36 mm (B) x 9,1 m (L), Schwarz auf klar		✓	Schwarz auf klar	1,471	36,0	30	9,1	1	5

## Epson Drucktechnologie

Epson ist ein globaler Technologieführer, der sich zum Ziel gesetzt hat, Menschen, Dinge und Informationen mit seinen effizienten, kompakten und präzisen Technologien zu verbinden und somit unverzichtbar für die Gesellschaft zu werden.

## Kombiniert mit Panduits Kompetenz in Etikettierung und Software

Panduit entwickelt qualitativ hochwertige Etikettierungslösungen für Elektro- und Netzwerkumgebungen. Vom Rechenzentrum bis zum Telekommunikationsraum, von der Baustelle bis zum Werksgelände: Panduit bietet Ihnen alles aus einer Hand.

## Verspricht erstklassige Leistung

Panduit ist eine strategische Partnerschaft mit der Seiko Epson Corporation eingegangen, um gemeinsam Drucker und Etiketten für die Bereiche Industrie, Bau und Netzwerkinfrastruktur zu entwickeln. Das Ergebnis dieser Partnerschaft sind Drucker mit der besten Druckqualität, Geschwindigkeit, Leistungsfähigkeit und Etikettenauswahl ihrer Klasse. Die Drucker und Etiketten sind die ersten einer Vielzahl von Produkten, die im Rahmen dieser Partnerschaft gemeinsam entwickelt werden.



Merkmale	MP100/E			
Etikettenbreite von bis zu 1 Zoll	✓		✓	✓
Etikettenangebot	★★★★★	★★★★★	★★★	★★★
Schneidevorrichtung	Automatisch	Manuell	Automatisch	Manuell
Bluetooth- oder WLAN-kompatibel	✓		✓	✓



Merkmale	MP300/E			
Etikettenbreite	1,5 Zoll	1,0 Zoll	1,0 Zoll	1,0 Zoll
Etikettenangebot	★★★★★	★★★★★	★★★	★★
Druckauflösung	360 dpi	300 dpi	180 dpi	300 dpi
Druckgeschwindigkeit	1,4 ips	1,3 ips	1,2 ips	N. v.
Schneidevorrichtung	Automatisch; Voll- und Halbschnitt	Manuell	Automatisch; Vollschnitt	Manuell

Wettbewerbsvergleich auf Grundlage veröffentlichter technischer Daten.

### TOCHTERGESELLSCHAFTEN UND VERTRIEBSNIEDERLASSUNGEN WELTWEIT

PANDUIT GERMANY, AUSTRIA, SWITZERLAND  
cx-dach@panduit.com  
Telefon: +49 69 950 961 29

PANDUIT EUROPE LTD.  
London, Vereinigtes Königreich  
cs-emea@panduit.com  
Telefon: +44 20 8601 7200

PANDUIT SINGAPORE PTE. LTD.  
Singapur  
cs-ap@panduit.com  
Telefon: +65 6305 7575

PANDUIT JAPAN  
Tokio, Japan  
cs-japan@panduit.com  
Telefon: +81 3 6863 6000

PANDUIT LATIN AMERICA  
Guadalajara, Mexiko  
cs-la@panduit.com  
Telefon: +52 33 3777 6000

PANDUIT AUSTRALIA PTY. LTD.  
Victoria, Australien  
cs-aus@panduit.com  
Telefon: +61 3 9794 9020

Unterlagen zur Produktgewährleistung von Panduit finden Sie unter [www.panduit.com/warranty](http://www.panduit.com/warranty)

### Weitere Informationen

Besuchen Sie uns unter [www.panduit.com](http://www.panduit.com)

Wenden Sie sich per E-Mail an den Kundendienst: [cx-dach@panduit.com](mailto:cx-dach@panduit.com)  
oder per Telefon: +49 69 950 961 29

**PANDUIT**®

© 2020 Panduit Corp.  
ALLE RECHTE VORBEHALTEN.  
IDSG01--SA-DE  
4/2020