



Produkte "Rundumskabel"

Inhaltsverzeichnis / <i>Table des matières</i>	Seite / Page
Kabelverschraubungen aus Messing <i>Presse-étoupe en laiton</i>	2
Gegenmutter aus Messing <i>Contre-écrou en laiton</i>	3
Kabelverschraubungen aus Kunststoff <i>Presse-étoupe en matière synthétique</i>	4
Gegenmutter aus Kunststoff <i>Contre-écrou en matière synthétique</i>	5
Blindstopfen <i>Bouchon</i>	4
O-Ringe <i>Joint torique</i>	5
Erweiterung <i>Amplificateur</i>	6
Reduzierung <i>Réducteur</i>	6
Kabelbinder aus Nylon (natur/schwarz/blau/gelb/grün/rot) <i>Attaches câbles en nylon (nature/noir/bleu/jaune/vert/rouge)</i>	7
Hitzebeständige Kabelbinder <i>Attaches câbles thermo-résistantes</i>	8
UV-Lichtbeständige Kabelbinder <i>Attaches câbles stabilisées contre les rayons UV</i>	9
Kabelbinder zu Kennzeichnungszwecken <i>Attaches câbles d'étiquetage</i>	10
Spezialkabelbinder <i>Attaches câbles spéciales</i>	10
Kabelbinderhalter <i>Accessoires pour la fixation des attaches câbles</i>	11
Blitzbinder <i>Attaches rapides</i>	12
Kabelbinder mit rostfreier Verriegelungszunge <i>Attaches câbles avec languette de verrouillage inoxydable</i>	12
Edelstahlkabelbinder <i>Attaches câbles en acier inoxydable</i>	13
Klettverschlusskabelbinder <i>Attaches de serrage auto-agrippantes</i>	13
Klettverschlusskabelbinderhalter <i>Socle pour attaches de serrage auto-agrippantes</i>	14
Ringkabelschuhe, Nylon isoliert <i>Cosse à œillet avec isolation nylon</i>	14
Ringkabelschuhe, blank <i>Cosses à anneau non isolé</i>	15
Schrumpfschlauch, 2:1 <i>Gaine rétractable, 2:1</i>	16



E-Shop:

www.rundumskabel.ch





Kabelverschraubung

Messingkabelverschraubung nach EN 50262 galv. vernickelt, mit metrischem Anschlussgewinde und integrierter Zugentlastung und Verdrehenschutz. Grosser Dicht- und Klemmbereich. Montagefreundlich.

Material

Hutmutter: Ms, CuZn39Pb3, galv. vernickelt
 Lamelleneinsatz: Polyamid PA6, V2
 Dichtring: Polychloropren-Nitrilkautschuk CR/NBR
 Zwischenstutzen: Ms, CuZn39Pb3, galv. vernickelt
 O-Ring: Nitrilkautschuk NBR
 Anschlussgewinde: metrisch, nach EN 60423

Eigenschaften

Temperaturbereich: -20°C / +100°C
 Schutzart: IP68 - 5 bar / IP69K*
 Prüfnorm: EN 50262 / UL 514B
 VDE-Ausweis: 40020901
 UL / CSA-File: E140310
 SEV-Bewilligung: 8.0093
 GL T.A. Certificate: 44 608 - 07 HH

* IP69K geprüft für M12 - M25, M50, M63

Presse-étoupe

Presse-étoupe en laiton selon EN 50262 galv., nickelé, avec filetage métrique, collier de fixation intégré et protection contre la torsion. Grande plage de serrage et d'étanchéité. Utilisation aisée.

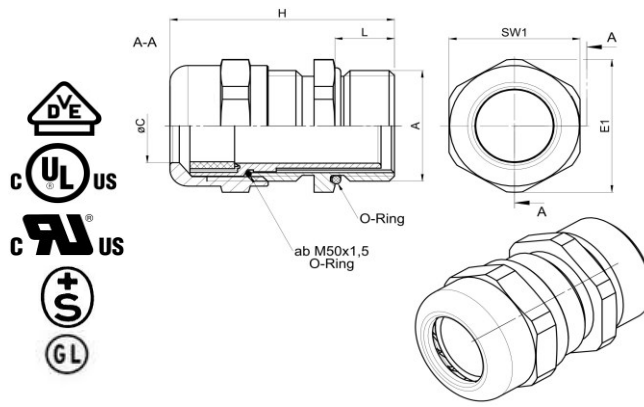
Matière

Ecrou borgne: CuZn39Pb3, galv. nickelé
 Insert lamellaire: Polyamide PA6, V2
 Bague d'étanchéité: caoutchouc nitrile CR/NBR
 Élément intercalaire: CuZn39Pb3, galv. nickelé
 Joint torique: Caoutchouc nitrile NBR
 Filetage: métrique, selon EN 60423

Caractéristiques

Plage de température: -20°C / +100°C
 Type de protection: IP68 - 5 bar / IP69K*
 Norme de contrôle: EN 50262 / UL 514B
 Certificat VDE: 40020901
 UL / CSA-File: E140310
 Autorisation SEV: 8.0093
 Certificats GL TA: 44 608 - 07 HH

* contrôlé IP69K pour M12 - M25, M50, M63



Abmessung	Artikel-Nr.	Höhe	Klemmbereich	Gewindelänge am Unterteil	Schlüsselweite am Ober- und Unterteil	Verkaufseinheit	Preis
Dimensions	No d'art.	Hauteur	Plage de serrage	Longueur du filetage de la partie inférieure	Ouverture de clé à la partie supérieure et inférieure	Emballages de	Prix
[A mm]		[H mm]	[ø C mm]	[L mm]	[SW mm]	[Stk./pcs]	[CHF/100 pcs]
M 12 x 1.5	KV.MSV.GK.M12x1.5	25	3 - 6	5	14	Gemäss Ihrem Wunsch / selon votre désir	210.00
M 16 x 1.5	KV.MSV.GK.M16x1.5	30	5 - 9	5	17		235.00
M 20 x 1.5	KV.MSV.GK.M20x1.5	33.5	9 - 13	6	22		250.00
M 25 x 1.5	KV.MSV.GK.M25x1.5	36.5	11 - 16	7	27		450.00
M 32 x 1.5	KV.MSV.GK.M32x1.5	38	14 - 21	8	34		715.00
M 40 x 1.5	KV.MSV.GK.M40x1.5	41	19 - 27	8	43		1'260.00
M 50 x 1.5	KV.MSV.GK.M50x1.5	49.5	24 - 35	9	55		2'400.00
M 63 x 1.5	KV.MSV.GK.M63x1.5	52.5	38 - 48	10	65		5'300.00



E-Shop: www.rundumskabel.ch



Gegenmutter

Sechskantmutter mit metrischem Innengewinde, Messing CuZn39Pb3, galv. vernickelt, nach EN 60423 und ISO 965

zum sicheren Befestigen von Kabelverschraubungen und Zubehörteilen.

Temperaturbereich: bis 200°C

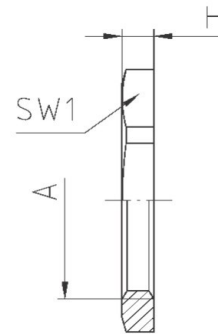


Contre-écrou

Écrou hexagonal avec filetage métrique intérieur, laiton CuZn39Pb3, galv. nickelé, selon EN 60423 et ISO 965

pour une fixation sûre de presse-étoupes et d'accessoires.

Plage de température: jusqu'à 200°C



Abmessung	Artikel-Nr.	Dicke	Schlüsselweite	Verkaufseinheit	Preis
Dimensions [A mm]	No d'art.	Épaisseur [H mm]	Ouverture de clé [SW1 mm]	Emballages de [Stk./pcs]	Prix [CHF/100 pcs]
M 12 x 1.5	GM.MSV.M12x1.5	2.8	15	Gemäss Ihrem Wunsch / selon votre désir	24.00
M 16 x 1.5	GM.MSV.M16x1.5	2.8	19		27.00
M 20 x 1.5	GM.MSV.M20x1.5	3	24		29.00
M 25 x 1.5	GM.MSV.M25x1.5	3.5	30		52.00
M 32 x 1.5	GM.MSV.M32x1.5	4	36		83.00
M 40 x 1.5	GM.MSV.M40x1.5	5	46		145.00
M 50 x 1.5	GM.MSV.M50x1.5	5	60		270.00
M 63 x 1.5	GM.MSV.M63x1.5	6	70		580.00



E-Shop: www.rundumskabel.ch





Gurzelenstrasse 12, CH-4512 Bellach

Kabelverschraubung

Kunststoffkabelverschraubung nach EN 50262 mit metrischem Anschlussgewinde und integrierter Verdrehsicherung.

Material

Körper: Polyamid 6 halogenfrei
Dichtring: Neoprene
Lieferfarben: - Hellgrau, RAL 7035
 - Grau, RAL 7001
 - Schwarz, RAL 9005
Temp.Bereich: -20°C +80°C
Schutzart: IP 68 -5 bar
Zulassungen: VDE, UR, UL, CSA

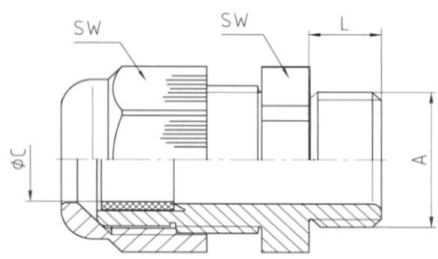


Presse-étoupe

Presse-étoupe conforme à la norme EN 50262 en matière synthétique avec filet de raccordement métrique et sécurité antivibrations

Matière

Corps: Polyamide 6, sans halogène
Bague d'étanchéité: Néoprène
Couleurs disponibles: - gris-clair, RAL 7035
 - gris, RAL 7001
 - noir, RAL 9005
Plage de température: -20°C +80°C
Type de protection: IP 68 -5 bars
Approbations: VDE, UR, UL, CSA



Abmessung	Artikel-Nr.	Farbe	Klemmbereich	Gewindelänge am Unterteil	Schlüsselweite am Ober- und Unterteil	Verkaufseinheit	Preis
Dimensions	No d'art.	Couleur	Plage de serrage	Longueur du filetage de la partie inférieure	Ouverture de clé à la partie supérieure et inférieure	Emballages de	Prix
[A mm]			[Ø C mm]	[L mm]	[SW mm]	[Stk./pcs]	[CHF/100 pcs]
M 12 x 1.5	KV.KS.HG.M12x1.5	hellgrau / gris-clair RAL 7035	2 - 6.5	8	15	Gemäss Ihrem Wunsch / selon votre désir	28.00
M 16 x 1.5	KV.KS.HG.M16x1.5		4 - 10	8	20		32.00
M 20 x 1.5	KV.KS.HG.M20x1.5		6 - 12	9	24		37.00
M 25 x 1.5	KV.KS.HG.M25x1.5		9 - 16	11	28		51.00
M 32 x 1.5	KV.KS.HG.M32x1.5		11 - 21	11	36		103.00
M 40 x 1.5	KV.KS.HG.M40x1.5		16 - 28	11	46		211.00
M 50 x 1.5	KV.KS.HG.M50x1.5		21 - 34.5	13	55		359.00
M 63 x 1.5	KV.KS.HG.M63x1.5		30 - 44.5	17	65		538.00
M 12 x 1.5	KV.KS.DG.M12x1.5	grau / gris RAL 7001	2 - 6.5	8	15	Gemäss Ihrem Wunsch / selon votre désir	28.00
M 16 x 1.5	KV.KS.DG.M16x1.5		4 - 10	8	20		32.00
M 20 x 1.5	KV.KS.DG.M20x1.5		6 - 12	9	24		37.00
M 25 x 1.5	KV.KS.DG.M25x1.5		9 - 16	11	28		51.00
M 32 x 1.5	KV.KS.DG.M32x1.5		11 - 21	11	36		103.00
M 40 x 1.5	KV.KS.DG.M40x1.5		16 - 28	11	46		211.00
M 50 x 1.5	KV.KS.DG.M50x1.5		21 - 34.5	13	55		359.00
M 63 x 1.5	KV.KS.DG.M63x1.5		30 - 44.5	17	65		538.00
M 12 x 1.5	KV.KS.SZ.M12x1.5	schwarz / noir RAL 9005	2 - 6.5	8	15	Gemäss Ihrem Wunsch / selon votre désir	28.00
M 16 x 1.5	KV.KS.SZ.M16x1.5		4 - 10	8	20		32.00
M 20 x 1.5	KV.KS.SZ.M20x1.5		6 - 12	9	24		37.00
M 25 x 1.5	KV.KS.SZ.M25x1.5		9 - 16	11	28		51.00
M 32 x 1.5	KV.KS.SZ.M32x1.5		11 - 21	11	36		103.00
M 40 x 1.5	KV.KS.SZ.M40x1.5		16 - 28	11	46		211.00
M 50 x 1.5	KV.KS.SZ.M50x1.5		21 - 34.5	13	55		359.00
M 63 x 1.5	KV.KS.SZ.M63x1.5		30 - 44.5	17	65		538.00



E-Shop: www.rundumskabel.ch



Gegenmutter

Die Gegenmutter entspricht DIN 46320 und ist in Qualität und Ausführung besonders robust und widerstandsfähig.

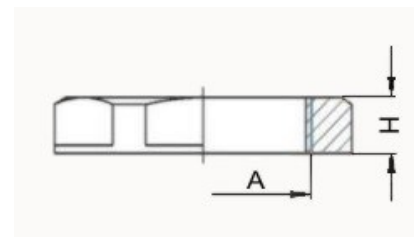
Material Polyamid 6, 30% GF verstärkt
 Lieferfarben: - Hellgrau, RAL 7035
 - Grau, RAL 7001
 - Schwarz, RAL 9005
 Temp.Bereich: -20°C +110°C



Contre-écrou

Le contre-écrou correspond à la norme DIN 46320 et est d'une qualité et d'une exécution particulièrement solides et résistantes.

Matière Polyamide 6, renforcé
 Couleurs disponibles: - gris-clair, RAL 7035
 - gris, RAL 7001
 - noir, RAL 9005
 Plage de température: -20°C +110°C



Abmessung	Artikel-Nr.	Farbe	Ausführung mit/ohne Bund	Dicke	Schlüsselweite	Verkaufseinheit	Preis
Dimensions [A mm]	No d'art.	Couleur	Exécution avec ou sans collerette	Epaisseur [H mm]	Ouverture de clé [mm]	Emballages de [Stk./pcs]	Prix [CHF/100 pcs]
M 12 x 1.5	GM.KS.HG.M12x1.5	hellgrau / gris-clair RAL 7035	mit / avec	5	17	Gemäss Ihrem Wunsch / selon votre désir	5.40
M 16 x 1.5	GM.KS.HG.M16x1.5		mit / avec	5	22		5.80
M 20 x 1.5	GM.KS.HG.M20x1.5		mit / avec	6	26		6.70
M 25 x 1.5	GM.KS.HG.M25x1.5		mit / avec	6	32		8.90
M 32 x 1.5	GM.KS.HG.M32x1.5		mit / avec	7	41		14.90
M 40 x 1.5	GM.KS.HG.M40x1.5		mit / avec	7	50		31.50
M 50 x 1.5	GM.KS.HG.M50x1.5		mit / avec	8	60		52.30
M 63 x 1.5	GM.KS.HG.M63x1.5		mit / avec	8	75		76.60
M 12 x 1.5	GM.KS.DG.M12x1.5	grau / gris RAL 7001	mit / avec	5	17	Gemäss Ihrem Wunsch / selon votre désir	5.40
M 16 x 1.5	GM.KS.DG.M16x1.5		mit / avec	5	22		5.80
M 20 x 1.5	GM.KS.DG.M20x1.5		mit / avec	6	26		6.70
M 25 x 1.5	GM.KS.DG.M25x1.5		mit / avec	6	32		8.90
M 32 x 1.5	GM.KS.DG.M32x1.5		mit / avec	7	41		14.90
M 40 x 1.5	GM.KS.DG.M40x1.5		mit / avec	7	50		31.50
M 50 x 1.5	GM.KS.DG.M50x1.5		mit / avec	8	60		52.30
M 63 x 1.5	GM.KS.DG.M63x1.5		mit / avec	8	75		76.60
M 12 x 1.5	GM.KS.SZ.M12x1.5	schwarz / noir RAL 9005	ohne / sans	5	17	Gemäss Ihrem Wunsch / selon votre désir	5.40
M 16 x 1.5	GM.KS.SZ.M16x1.5		ohne / sans	5	22		5.80
M 20 x 1.5	GM.KS.SZ.M20x1.5		ohne / sans	6	26		6.70
M 25 x 1.5	GM.KS.SZ.M25x1.5		ohne / sans	6	32		8.90
M 32 x 1.5	GM.KS.SZ.M32x1.5		ohne / sans	7	41		14.90
M 40 x 1.5	GM.KS.SZ.M40x1.5		ohne / sans	7	50		31.50
M 50 x 1.5	GM.KS.SZ.M50x1.5		ohne / sans	8	60		52.30
M 63 x 1.5	GM.KS.SZ.M63x1.5		ohne / sans	8	75		76.60

Blindstopfen

Blindstopfen mit Kreuzschlitz / Schlitz-Kombination.

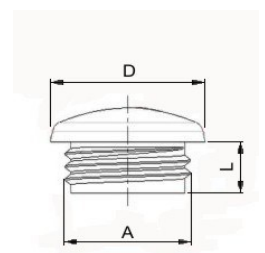
Material Polyamid 6.6
 Lieferfarben: - Hellgrau, RAL 7035
 - Schwarz, RAL 9005
 Temp.Bereich: -20°C +100°C



Bouchon

Bouchon à fente cruciforme / fente combinée avec empreinte cruciforme

Matière Polyamide 6.6
 Couleurs disponibles: - gris-clair, RAL 7035
 - noir, RAL 9005
 Plage de température: -20°C +100°C



Blindstopfen**Bouchon**

Abmessung	Artikel-Nr.	Farbe	Gewindelänge	Durchmesser	Verkaufseinheit	Preis		
Dimensions	No d'art.	Couleur	Longueur du filetage	Diamètre	Emballages de	Prix		
[A mm]			[L mm]	[D mm]	[Stk./pcs]	[CHF/100 pcs]		
M 12 x 1.5	VS.KS.HG.M12x1.5	hellgrau / gris-clair RAL 7035	6	17	Gemäss Ihrem Wunsch / selon votre désir	5.70		
M 16 x 1.5	VS.KS.HG.M16x1.5		6	22		6.20		
M 20 x 1.5	VS.KS.HG.M20x1.5		6	25		6.80		
M 25 x 1.5	VS.KS.HG.M25x1.5		7	31		9.10		
M 32 x 1.5	VS.KS.HG.M32x1.5		8	37		16.60		
M 40 x 1.5	VS.KS.HG.M40x1.5		9	46		31.70		
M 50 x 1.5	VS.KS.HG.M50x1.5		10	60		63.30		
M 63 x 1.5	VS.KS.HG.M63x1.5		12	75		82.20		
M 12 x 1.5	VS.KS.SZ.M12x1.5		schwarz / noir RAL 9005	6		17	Gemäss Ihrem Wunsch / selon votre désir	5.70
M 16 x 1.5	VS.KS.SZ.M16x1.5			6		22		6.20
M 20 x 1.5	VS.KS.SZ.M20x1.5			6		25		6.80
M 25 x 1.5	VS.KS.SZ.M25x1.5			7		31		9.10
M 32 x 1.5	VS.KS.SZ.M32x1.5	8		37	16.60			
M 40 x 1.5	VS.KS.SZ.M40x1.5	9		46	31.70			
M 50 x 1.5	VS.KS.SZ.M50x1.5	10		60	63.30			
M 63 x 1.5	VS.KS.SZ.M63x1.5	12		75	82.20			

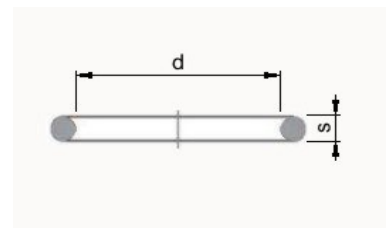
O-Ring**Joint torique**

O-Ring zum abdichten der Kabelverschraubung oder Blindstopfen

Joint torique pour étancher des presse-étoupes ou des bouchons

Material Perbunan (NBR)
Lieferfarben: - schwarz
Temp.Bereich: 80°C - 100°C

Matière Perbunan (NBR)
Couleurs disponibles: - noir
Plage de température: 80°C - 100°C



Abmessung	Artikel-Nr.	Farbe	Durchmesser	Dicke	Verkaufseinheit	Preis
Dimensions	No d'art.	Couleur	Diamètre	Epaisseur	Emballages de	Prix
[A mm]			[d mm]	[s mm]	[Stk./pcs]	[CHF/100 pcs]
M 12 x 1.5	OR.M12	schwarz / noir	11.0	1.5	Gemäss Ihrem Wunsch / selon votre désir	3.40
M 16 x 1.5	OR.M16		15.0	2.0		3.40
M 20 x 1.5	OR.M20		17.5	2.0		4.20
M 25 x 1.5	OR.M25		24.0	2.0		6.70
M 32 x 1.5	OR.M32		29.5	2.0		10.20
M 40 x 1.5	OR.M40		36.0	2.0		10.20
M 50 x 1.5	OR.M50		48.0	2.0		15.50
M 63 x 1.5	OR.M63		60.0	3.0		26.50

Profitieren Sie auch von unseren günstigen Qualitätskabelbinder
Profitez de notre offre d'attache-câbles de qualité à des prix avantageux



E-Shop: www.rundumskabel.ch



Erweiterung

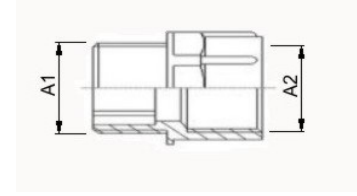
Amplificateur

Erweiterung aus Kunststoff

Amplificateur en matière synthétique

Material Polyamid 6, 30% GF verstärkt
 Lieferfarben: - Hellgrau, RAL 7035
 Temp.Bereich: 80°C 100°C

Matière Polyamide 6, renforcé
 Couleurs disponibles: - gris-clair, RAL 7035
 Plage de température: 80°C 100°C



Gewinde aussen	Artikel-Nr.	Farbe	Gewinde innen	Verkaufseinheit	Preis
Dimension extérieure	No d'art.	Couleur	Dimension intérieure	Emballages de	Prix
[A1 mm]			[A2 mm]	[Stk./pcs]	[CHF/100 pcs]
M 12	EW.KS.HG.M12_M16	hellgrau / gris-clair RAL 7035	M 16	Gemäss Ihrem Wunsch / selon votre désir	59.90
M 16	EW.KS.HG.M16_M20		M 20		66.00
M 20	EW.KS.HG.M20_M25		M 25		79.80
M 25	EW.KS.HG.M25_M32		M 32		253.40
M 32	EW.KS.HG.M32_M40		M 40		394.80

Reduzierung

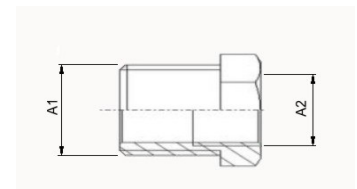
Réducteur

Reduzierung aus Kunststoff

Réducteur en matière synthétique

Material Polyamid 6, 30% GF verstärkt
 Lieferfarben: - Hellgrau, RAL 7035
 Temp.Bereich: 80°C 100°C

Matière Polyamide 6, renforcé
 Couleurs disponibles: - gris-clair, RAL 7035
 Plage de température: 80°C 100°C



Gewinde aussen	Artikel-Nr.	Farbe	Gewinde innen	Verkaufseinheit	Preis
Dimension extérieure	No d'art.	Couleur	Dimension intérieure	Emballages de	Prix
[A1 mm]			[A2 mm]	[Stk./pcs]	[CHF/100 pcs]
M 16	RD.KS.HG.M16_M12	RAL 7035	M 12	Gemäss Ihrem Wunsch / selon votre désir	47.80
M 20	RD.KS.HG.M20_M12		M 12		48.20
M 20	RD.KS.HG.M20_M16		M 16		48.20
M 25	RD.KS.HG.M25_M16		M 16		72.00
M 25	RD.KS.HG.M25_M20		M 20		72.00
M 32	RD.KS.HG.M32_M20		M 20		114.00
M 32	RD.KS.HG.M32_M25	hellgrau / gris-clair	M 25	Gemäss Ihrem Wunsch / selon votre désir	114.00
M 40	RD.KS.HG.M40_M25		M 25		236.10
M 40	RD.KS.HG.M40_M32		M 32		236.10
M 50	RD.KS.HG.M50_M32		M 32		403.80
M 50	RD.KS.HG.M50_M40		M 40		403.80
M 63	RD.KS.HG.M63_M40		M 40		456.40
M 63	RD.KS.HG.M63_M50		M 50	456.40	



E-Shop: www.rundumskabel.ch





Kabelbinder

Standardausführung in 100% Nylon. Für schnelle Montage mit oder ohne Werkzeug.

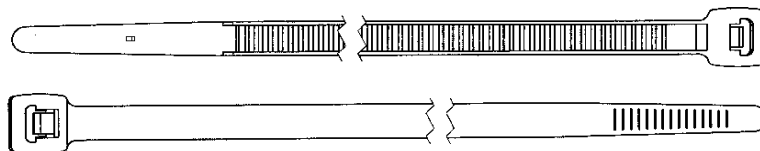
Attaches câbles

Exécution standard 100% nylon. Montage rapide avec ou sans outil.

Tech. Eigenschaften:

www.schibli-ag-bellach.ch

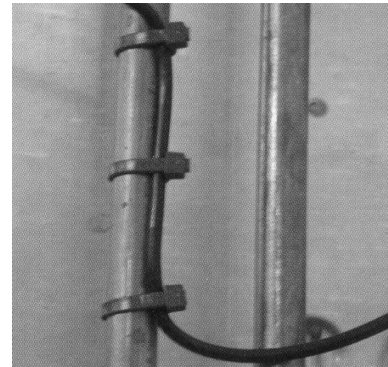
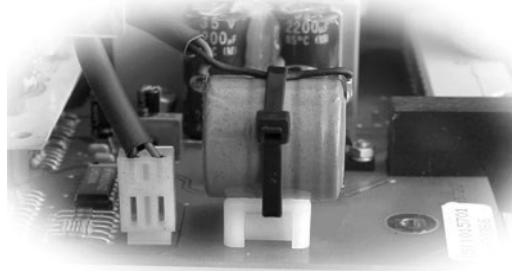
Caractéristiques techniques:



Abmessung / Dimensions [mm]	Art.Nr. / No d'art.	Farbe / Couleur	Bündel / Diamètre max. à serrer [ø mm max.]	Min. Zugfestigkeit / Résistance min. à la traction [N]	VE / emballages de [Stk./pcs]	Preis / Prix [CHF/100 pcs]
2.5 x 100	KB.N0250100	natur / nature	22	80	100	0.60
2.5 x 200	KB.N0250200		53	80	100	1.50
3.6 x 140	KB.N0360140		33	182	100	1.50
3.6 x 200	KB.N0360200		53	182	100	2.30
3.6 x 290	KB.N0360290		76	182	100	3.50
4.8 x 200	KB.N0480200		50	222	100	2.90
4.8 x 290	KB.N0480290		76	222	100	4.80
4.8 x 360	KB.N0480360		102	222	100	5.80
4.8 x 430	KB.N0480430		110	222	100	8.70
7.6 x 360	KB.N0760360		102	544	100	11.30
7.6 x 450	KB.N0760450		132	544	100	18.30
7.6 x 530	KB.N0760540		140	544	100	21.40
9.0 x 780	KB.N0900780		228	798	100	34.10
9.0 x 1'500	KB.N0901500		460	798	100	135.50
12.6 x 1'000	KB.N1261000		295	1'140	100	121.30
2.5 x 100	KB.S0250100	schwarz / noir	22	80	100	0.60
2.5 x 200	KB.S0250200		53	80	100	1.50
3.6 x 140	KB.S0360140		33	182	100	1.50
3.6 x 200	KB.S0360200		53	182	100	2.30
3.6 x 290	KB.S0360290		76	182	100	3.50
4.8 x 200	KB.S0480200		50	222	100	2.90
4.8 x 290	KB.S0480290		76	222	100	4.80
4.8 x 360	KB.S0480360		102	222	100	5.80
4.8 x 430	KB.S0480430		110	222	100	8.70
7.6 x 360	KB.S0760360		102	544	100	11.30
7.6 x 450	KB.S0760450		132	544	100	18.30
7.6 x 530	KB.S0760540		140	544	100	21.40
9.0 x 780	KB.S0900780		228	798	100	34.10
9.0 x 1'500	KB.S0901500		460	798	100	135.50
12.6 x 1'000	KB.S1261000		295	1'140	100	121.30
2.5 x 100	KB.zBL0250100	blau / bleu	22	80	100	0.90
3.6 x 140	KB.zBL0360140		33	182	100	2.10
3.6 x 200	KB.zBL0360200		53	182	100	3.20
4.8 x 200	KB.zBL0480200		50	222	100	4.10
2.5 x 100	KB.zGE0250100	gelb / jaune	22	80	100	0.90
3.6 x 140	KB.zGE0360140		33	182	100	2.10
3.6 x 200	KB.zGE0360200		53	182	100	3.20
4.8 x 200	KB.zGE0480200		50	222	100	4.10
2.5 x 100	KB.zGR0250100	grün / vert	22	80	100	0.90
3.6 x 140	KB.zGR0360140		33	182	100	2.10
3.6 x 200	KB.zGR0360200		53	182	100	3.20
4.8 x 200	KB.zGR0480200		50	222	100	4.10
2.5 x 100	KB.zRO0250100	rot / rouge	22	80	100	0.90
3.6 x 140	KB.zRO0360140		33	182	100	2.10
3.6 x 200	KB.zRO0360200		53	182	100	3.20
4.8 x 200	KB.zRO0480200		50	222	100	4.10

Hitzebeständige Kabelbinder

Attaches câbles thermo-résistantes



Hitzebeständige Kabelbinder (thermo-beständig) für hohe Temperaturen. Max. Temperatur bei dauerndem Gebrauch: 130°C, für kurze Einsätze bis zu 160°C. Rubinrote Ausführung (RAL 3003).

Attaches câbles résistantes à la chaleur (thermo-résistantes) particulièrement indiquées en cas de température durablement élevée. Température permanente max.: 130°C. Température max. admissible pour de brefs instants: 160°C. Couleur standard rouge rubis (RAL 3003).

Abmessung / Dimensions	Art.Nr. / No d'art.	Farbe / Couleur	Bündel / Diamètre max. à serrer	Min.Zugfestigkeit / Résistance min. à la traction	VE / emballages de	Preis / Prix
[mm]			[ø mm max.]	[N]	[Stk./pcs]	[CHF/100 pcs]
2.5 x 140	KB.T0250140	rot / rouge	33	80	100	1.60
3.6 x 200	KB.T0360200		53	182	100	3.30
4.8 x 290	KB.T0480290		76	222	100	6.90
7.6 x 360	KB.T0760360		102	544	100	16.20

UV-Lichtbeständige Kabelbinder

Attaches câbles stabilisées contre les rayons UV



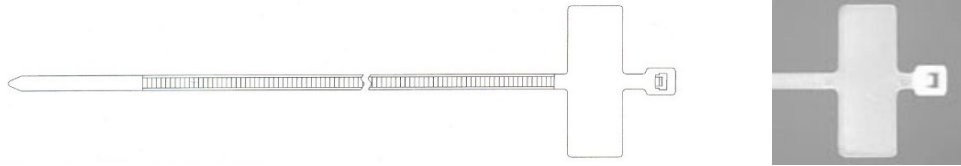
Material ist UV-Licht beständig. Ideal für Befestigungen im Freien, die möglichst lange halten sollen.
Farbe: grün (RAL 6005).

Matériel protégé contre les rayons UV. Idéal pour une utilisation extérieure devant durer le plus longtemps possible. Couleur verte (RAL 6005).

Abmessung / Dimensions	Art.Nr. / No d'art.	Farbe / Couleur	Bündel / Diamètre max. à serrer	Min.Zugfestigkeit / Résistance min. à la traction	VE / emballages de	Preis / Prix
[mm]			[ø mm max.]	[N]	[Stk./pcs]	[CHF/100 pcs]
3.6 x 140	KB.UV0360140	grün / vert	33	182	100	2.40
4.8 x 200	KB.UV0480200		50	222	100	4.60
7.6 x 250	KB.UV0760250		65	544	100	12.50

Kabelbinder zu Kennzeichnungszwecken

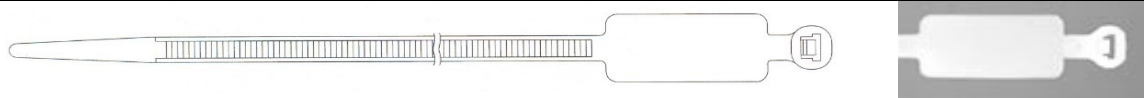
Attaches câbles d'étiquetage



Ideal zum Befestigen und Kennzeichnen von kleinen Kabelsträngen, das Schild steht parallel zu den zu Befestigenden Gegenständen. Schildmasse 25.4 X 8 mm. Schild kann mit permanentem Filzstift beschriftet werden.

Idéal pour attacher et étiqueter de petits faisceaux de câbles. La plaque signalétique de 25.4 x 8 mm se trouve parallèle à l'objet fixé et peut être inscrite au marqueur indélébile.

Abmessung / Dimensions [mm]	Art.Nr. / No d'art.	Farbe / Couleur	Bündel / Diamètre max. à serrer [ø mm max.]	Min. Zugfestigkeit / Résistance min. à la traction [N]	VE / emballages de [Stk./pcs]	Preis / Prix [CHF/100 pcs]
2.5 x 100	KK.N0250100	natur / nature	22	80	100	6.00
2.5 x 200	KK.N0250200	natur / nature	53	80	100	10.40



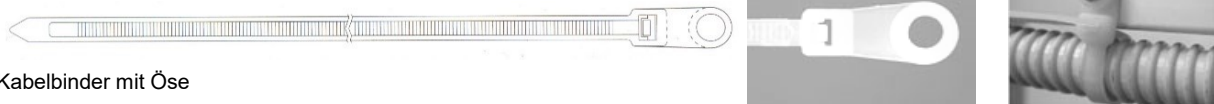
Für die Kennzeichnung dicker Leitungsstränge gibt es ein grösseres Schild mit den Massen 13 x 28 mm. Kann mit permanentem Filzstift beschriftet werden.

Pour étiqueter de grands faisceaux de câbles. La plaque signalétique de 13 x 28 mm peut être inscrite au marqueur indélébile.

Abmessung / Dimensions [mm]	Art.Nr. / No d'art.	Farbe / Couleur	Bündel / Diamètre max. à serrer [ø mm max.]	Min. Zugfestigkeit / Résistance min. à la traction [N]	VE / emballages de [Stk./pcs]	Preis / Prix [CHF/100 pcs]
4.8 x 190	KK.N0480190	natur / nature	48	222	100	14.50

Spezialkabelbinder

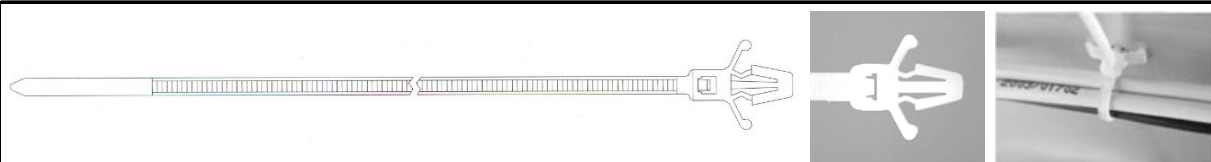
Attaches câbles spéciales



Kabelbinder mit Öse

Attache câbles à œillets

Abmessung / Dimensions [mm]	Art.Nr. / No d'art.	Farbe / Couleur	Bündel / Diamètre max. à serrer [ø mm max.]	Öse / œillet [ø mm]	VE / emballages de [Stk./pcs]	Preis / Prix [CHF/100 pcs]
2.5 x 100	KO.N0250100	natur / nature	22	3.2	100	3.60
3.6 x 150	KO.N0360150		33	4.2	100	5.80
4.8 x 300	KO.N0480300		76	5.5	100	19.30
7.6 x 375	KO.N0760375		102	6.3	100	33.30



Einrastbinder zur Installation an Gehäusewänden.

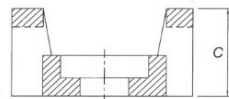
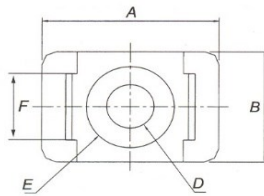
Die besondere Form des Greifers garantiert perfekten Halt und kann an der Innenseite der Gehäuse von Elektrohaushaltsgeräten/-maschinen, installiert werden. Wenn diese Binder schon am Kabelstrang installiert sind, verkürzt dies die Zusammenbauzeit.

Attaches câbles avec griffes pour fixation aux parois de boîtiers. La forme particulière de la griffe garantit une adhérence parfaite. L'attache câbles peut être fixée à l'intérieur des boîtiers d'appareils électro-ménagers. Lorsqu'elle est déjà fixée aux câbles, le temps nécessaire à l'assemblage est réduit.

Abmessung / Dimensions [mm]	Art.Nr. / No d'art.	Farbe / Couleur	Materialdicke / Épaisseur du matériel [mm]	Bohrung / Ouverture [ø mm]	VE / emballages de [Stk./pcs]	Preis / Prix [CHF/100 pcs]
3.2 x 130	KE.N0320130	natur / nature	2	4	100	5.90
4.8 x 190	KE.N0480190	natur / nature	3	6	100	13.70

Kabelbinderhalter

Accessoires pour la fixation des attaches câbles

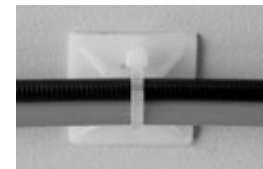
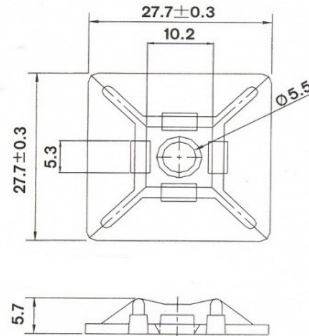
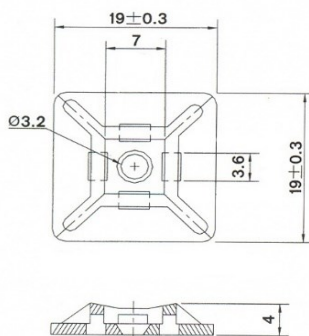


Art.Nr. / No d'art.	A	B	C	D	E	F
KH.N09515	14,9	9,5	7,2	3,7	7,0	4,8
KH.S09515	14,9	9,5	7,2	3,7	7,0	4,8
KH.N16022	21,9	15,9	9,7	5,0	9,6	9,0
KH.S16022	21,9	15,9	9,7	5,0	9,6	9,0

Extrasichere Halterung zum Gebrauch an Geräten. Verfügt über einen Sattel für das zu befestigende Gut und 2 Schlitz zum einfädeln des Binders. Besonders zur Verwendung an Geräten geeignet, die bewegt werden.

Fixation sûre à monter sur des appareils. Equipée d'une cale pour l'objet à fixer et de deux canelures pour y faire passer l'attache, elle convient particulièrement pour être montée sur des appareils en mouvement.

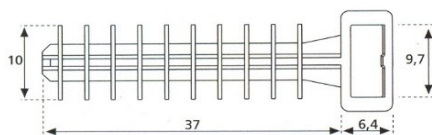
Abmessung / Dimensions [mm]	Art.Nr. / No d'art.	Farbe / Couleur	Kabelbinderbreite / Largeur de l'attache [mm]	Bohrung / Ouverture [ø mm]	VE / emballages de [Stk./pcs]	Preis / Prix [CHF/100 pcs]
9.5 x 14.9	KH.N09515	natur / nature	4.8	3.7	100	7.50
15.9 x 21.9	KH.N16022	natur / nature	9.0	5.0	100	17.40
9.5 x 14.9	KH.S09515	schwarz / noir	4.8	3.7	100	7.50
15.9 x 21.9	KH.S16022	schwarz / noir	9.0	5.0	100	17.40



Klebehalterung zur Befestigung durch Binder, beidseitig. Die Halterungen können auch mit einer Versenkschraube befestigt werden. Nur an sauberen, glatten und fettfreien Oberflächen verwenden.

Embases bidirectionnelles adhésives en nylon pour fixation avec attache câbles. Il est également possible de fixer l'attache câbles avec une vis à tête fraisée. A appliquer sur des surfaces propres et dégraissées.

Abmessung / Dimensions [mm]	Art.Nr. / No d'art.	Farbe / Couleur	Kabelbinderbreite / Largeur de l'attache [mm]	Bohrung / Ouverture [ø mm]	VE / emballages de [Stk./pcs]	Preis / Prix [CHF/100 pcs]
19 x 19	KH.SKN1919	natur / nature	3.6	3.2	100	10.10
27.7 x 27.7	KH.SKN2828	natur / nature	5.3	5.5	100	17.00
19 x 19	KH.SKS1919	schwarz / noir	3.6	3.2	100	10.10
27.7 x 27.7	KH.SKS2828	schwarz / noir	5.3	5.5	100	17.00



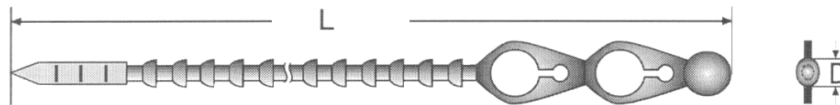
Die Verwendung von Nageldübeln bei Halterungen in Beton oder Mauerwerk, erlaubt eine schnelle und kostengünstige Befestigung von Rohren, Kabelsträngen, Kabelkanälen und ähnlichem. Dazu 8mm Loch bohren, Dübel einschlagen, Binder durch die Öse ziehen und zuziehen. Max. Binderbreite 9mm.

Cheville à utiliser sur des supports en béton ou murage, permet de fixer rapidement des tubes, des faisceaux de câbles, des canaux ou autres de manière économique. Percer un trou de 8 mm de diamètre, y enfoncer la cheville et passer l'attache câbles à travers l'œillet et tirer. Largeur maximale des attaches câbles: 9 mm.

Abmessung / Dimensions [mm]	Art.Nr. / No d'art.	Farbe / Couleur	Kabelbinderbreite / Largeur de l'attache [mm]	Bohrung / Ouverture [ø mm]	VE / emballages de [Stk./pcs]	Preis / Prix [CHF/100 pcs]
10 x 43.4	KH.DÜS10043	schwarz / noir	9.0	8.0	100	7.10

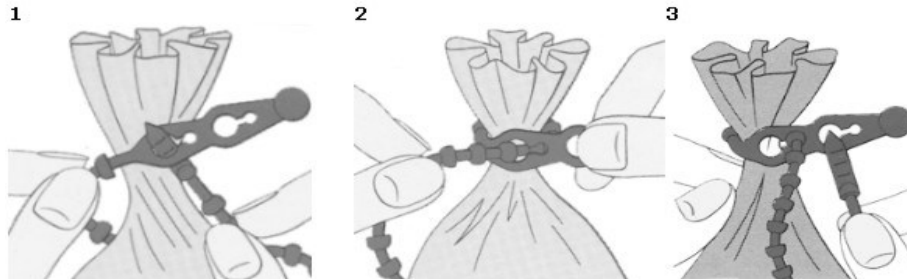
Blitzbinder

Attaches rapides



Drei Schritte und die Schlaufe ist zu!

Trois gestes et la boucle est fermée !



Der Blitzbinder aus hochwertigem Markenpolyethylen zum Verschließen von Beuteln und Säcken besitzt einen Spezialverschluss, der in Verbindung mit einem Rundprofil höchste Festigkeit und absolute Verschlussicherheit garantiert. Mit einem Doppelverschluss erlaubt der Binder über seine Verschlusswirkung hinaus auch die Bildung einer Aufhängeschlaufe. Der Blitzbinder ist praktisch unbegrenzt wiederöffnbar. Seine Verschlussicherheit in Verbindung mit der schnellen und einfachen Handhabung und seiner griffig günstigen Gestaltung haben ihn zu einer weltweiten Verbreitung auf sämtlichen Anwendungsgebieten gebracht.

Grâce à son système de fermeture spécial combiné à un profil arrondi, l'attache rapide en excellent polyéthylène de marque garantit une fermeture hermétique des sacs et sachets. Elle est dotée de deux orifices permettant de former une boucle de suspension et peut être réutilisée presque indéfiniment. Son système de fermeture sûr, son utilisation simple et rapide et sa maniabilité en font une attache universelle pour tous usages.

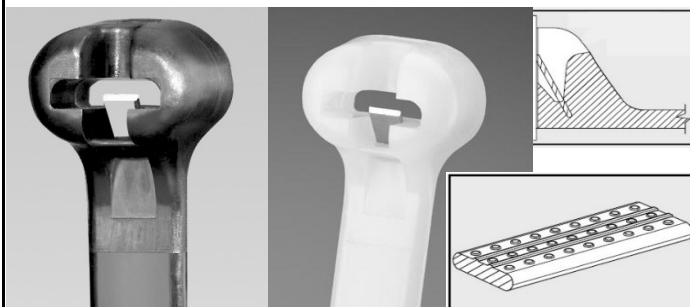
Abmessung / Dimensions DxL [mm]	Art.Nr. / No d'art.	Farbe / Couleur	Bündel / Diamètre max. à serrer [ø mm max.]	mm Zugfestigkeit / Résistance min. à la traction [N]	VE / Emballages de [Stk./pcs]	Preis / Prix [CHF/VE]
ø3.5 x 120	BB.R0350120	rot / rouge	23	130	100	4.10
ø3.5 x 180	BB.R0350180		40	150	100	6.30
ø3.9 x 240	BB.R0390240		57	180	100	10.90
ø4.4 x 320	BB.R0440320		80	230	100	16.10

Kabelbinder mit rostfreier Verriegelungszunge

PANDUIT®

PANDUIT®

Attaches câbles avec languette de verrouillage inoxydable



- Sperrzunge aus rostfreiem Edelstahl
- Stufenlos einstellbar für feste Bündelung
- Hohe Zugfestigkeit
- Mit Noppen versehene Bandoberfläche verhindert seitliches Verschieben und Längsbewegungen

- Languette de verrouillage en acier inoxydable
- Réglage progressif pour un serrage ferme
- Grande résistance à la traction
- Surface pourvue de picots empêchant tout glissement latéral ou déplacement avant ou arrière

Abmessung / Dimensions [mm]	Art.Nr. / No d'art.	Farbe / Couleur	Bündel / Diamètre max. à serrer [ø mm max.]	mm Zugfestigkeit / Résistance min. à la traction [N]	VE / Emballages de [Stk./pcs]	Preis / Prix [CHF/VE]
4.7 x 203	PAN081.BT2S-C	natur / nature	51	222	100	17.00
4.7 x 366	PAN081.BT4S-C		102	222	100	43.00
7.0 x 460	PAN081.BT5LH-L		127	534	50	55.00
7.0 x 780	PAN081.BT9LH-L		229	534	50	95.00
4.7 x 203	PAN081.BT2S-C0	schwarz / noir	51	222	100	19.00
4.7 x 366	PAN081.BT4S-C0		102	222	100	49.00
7.0 x 460	PAN081.BT5LH-L0		127	534	50	63.00
7.0 x 780	PAN081.BT9LH-L0		229	534	50	105.00

Edelstahlkabelbinder mit Kugerverschluss

PANDUIT®

PANDUIT®

Attaches câbles en acier inoxydable



Das Pan-Steel™-System ist ein stabiles, robustes Verfahren zur Bündelung und Befestigung. Edelstahl-Kabelbinder können bei praktisch allen Anwendungen innen, aussen und unterirdisch eingesetzt werden (einschließlich direktes Verlegen in Erde). Sie sind besonders gut geeignet für das Bündeln von Daten- und Leistungskabeln in Netzwerken. Durch hohe Festigkeit, Nichtentflammbarkeit, voll abgerundete Kanten und exklusives Design zum leichten Einführen bieten sie optimale Unterstützung für Netzwerkkabel.

Le système Pan-Steel™ offre une méthode durable et fiable de fixation et d'attache de faisceaux. Le collier de serrage en acier inoxydable peut être utilisé dans quasiment toutes les applications intérieures, extérieures et sous terre (incluant l'enfouissement sans protection). Il est particulièrement bien adapté pour les faisceaux de câbles de réseau et d'alimentation. Sa haute résistance, son ininflammabilité, son design exclusif aux bordures arrondies facilitant l'insertion font de ce collier le support optimal des câbles de réseau.

Produktspezifikationen:

- Material: Typ 304 (oder 316 Edelstahl auf Anfrage)
- Temperaturbereich: -80 °C bis 538 °C
- Wasserabsorption: keine
- Entflammbarkeitseinstufung: nicht entflammbar
- UV-Beständigkeit: hervorragend
- Chemische Beständigkeit: hervorragend
- Strahlungsbeständigkeit: 2 x 108 Rad
- Zugfestigkeit: 890 - 4005 N (unterschiedliche Größen siehe Tabelle)
- Vollständig abgerundete Kanten und glatte Oberflächen
- Geschätzte Lebensdauer bei Einsatz im Außenbereich beträgt 40 Jahre

Spécifications du produit:

- Matériel: acier inoxydable 304 (ou 316 sur demande)
- Plage de température: de -80°C à 538°C
- Absorption d'eau: aucune
- Inflammabilité: ininflammable
- Résistance aux ultraviolets: excellente
- Résistance chimique: excellente
- Résistance aux radiations: 2 x 108 rads
- Résistance à la traction: 890 – 4005 N (pour les tailles, voir le tableau)
- Tous les bords sont arrondis et les surfaces sont lisses
- Durée de vie en extérieur estimée à 40 ans

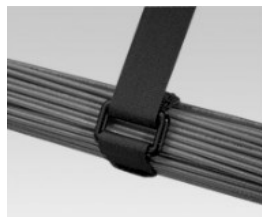
Abmessung / Dimensions [mm]	Art.Nr. / No d'art.	Farbe / Couleur	Bündel / Diamètre max. à serrer [ø mm max.]	min.Zugfestigkeit Résistance min. à la traction [N]	VE / Emballages de [Stk./pcs]	Preis / Prix [CHF/VE]
4.3 x 201	PAN081.MLT2S-L	Stahl / Acier	51	890	50	52.00
4.3 x 362	PAN081.MLT4S-L		102	890	50	65.00
6.4 x 521	PAN081.MLT6LH-LP		152	1'112	50	89.00
7.9 x 679	PAN081.MLT8H-LP		203	2'000	50	115.00
12.7 x 912	PAN081.MLT10EH-LP		254	2'670	50	288.00

Klettverschlusskabelbinder

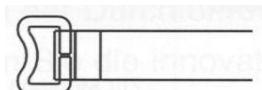
PANDUIT®

PANDUIT®

Attaches de serrage auto-agrippantes



HLC-Serie /



HLT-Serie / Série

Produktspezifikationen:

- Hunderte von Malen wiederversiegel- und wiederverwendbar
- Kein Risiko der Überdehnung, bzw. Beschädigung von Hochleistungskabel
- Kein Montagewerkzeug erforderlich
- Kein Abfall. Überschuss kann um das Bündel gewickelt werden.

Spécifications du produit:

- Réutilisable et refermable des centaines de fois
- Aucun risque de surtension ou d'endommagement des câbles à haut débit
- Aucun outil de montage nécessaire
- Aucun déchet. Le surplus peut être enroulé autour du faisceau

Klettverschlusskabelbinder

PANDUIT®

PANDUIT®

Attaches de serrage auto-agrippantes

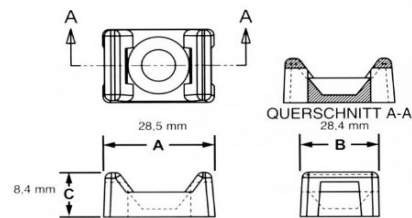
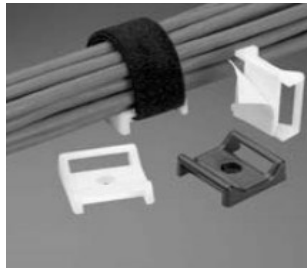
Abmessung / Dimensions [mm]	Art.Nr. / No d'art.	Farbe / Couleur	Bündel / Diamètre max. à serrer [ø mm max.]	Widerstand min. à la traction [N]	VE / Emballages de [Stk./pcs]	Preis / Prix [CHF/VE]
19 x 305	PAN081.HLC3S-X0	schwarz / noir	51-76	222	10	14.40
19 x 457	PAN081.HLC5S-X0		76-127	222	10	17.60
12.7 x 305	PAN081.HLT3I-X0		6-81	178	10	12.40
19.1 x 22'900	PAN081.HLS-75R0		-	178	1	97.00

Klettverschlusskabelbinderhalter

PANDUIT®

PANDUIT®

Socle pour attaches de serrage auto-agrippantes



Produktspezifikationen:

- Material: Nylon 6.6, natur oder schwarz.
- Halterungssockel zur Verwendung mit Klettverschlusskabelbindern.
- Nur für den Innenbereich!

Spécifications du produit:

- Matériel: nylon 6.6, nature ou noir
- Socle de soutien à utiliser avec attaches auto-agrippantes
- Uniquement pour un usage en intérieur

Abmessung / Dimensions [mm]	Art.Nr. / No d'art.	Farbe / Couleur	Montagemethode / Méthode d'assemblage	Charge maximale [g]	VE / Emballages de [Stk./pcs]	Preis / Prix [CHF/VE]
28.5x28.4x8.4	PAN081.ABMT-A-C	natur / nature	selbstklebend / autoadhésif	174	100	265.00
28.5x28.4x8.4	PAN081.ABMT-S6-C	nature	M3-Schraube / vis M3	-	100	160.00
28.5x28.4x8.4	PAN081.ABMT-A-C20	schwarz / noir	selbstklebend / autoadhésif	174	100	291.00
28.5x28.4x8.4	PAN081.ABMT-S6-C20		M3-Schraube / vis M3	-	100	175.00

Ringkabelschuhe, Nylon isoliert

Ringkabelschuh nach DIN 46237, Nylon isoliert aus Elektrolyt-Kupfer, verzinkt, mit aufgeweiteter Isolierhülse, geeignet für harmonisierte Leitungen, Easy Entry

Eigenschaften

Material:	Kupfer verzinkt
Isolation:	PA, Nylon
Temperaturbeständigkeit:	- 60°C bis + 105°C
Norm:	DIN 46237
Querschnitte/Farben:	0.5 - 1.0 mm ² , rot 1.5 - 2.5 mm ² , blau 4.0 - 6.0 mm ² , gelb
Bohrungen:	M3 - M12

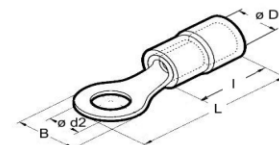


Cosse à œillet avec isolation nylon

Cosse à œillet selon DIN 46237 avec isolation nylon, en cuivre électrolytique étamé, avec douille isolante évasée, convenant pour câbles harmonisés, système easy entry

Caractéristiques

Matériau:	cuivre étamé
Isolation:	PA, nylon
Température d'utilisation:	- 60°C à + 105°C
Norme	DIN 46237
Sections/couleurs:	0.5 - 1.0 mm ² , rouge 1.5 - 2.5 mm ² , bleu 4.0 - 6.0 mm ² , jaune
Grandeurs:	M3 - M12



Art.Nr. No d'art.	Farbe / Couleur Bohrung / Grandeur	Dimensionen / Dimensions						Inhalt / Quantité [Stk.]	Preis Prix [CHF/%Stk.]
		Querschnitt / Section [mm ²]	B [mm]	ø d2 [mm]	ø D [mm]	I [mm]	L [mm]		
RKS.ISNY.05-10.030.RT	rot / rouge, M3	0.5 - 1.0	6.0	3.2	4.2	10.5	19.4	100	4.30
RKS.ISNY.05-10.040.RT	rot / rouge, M4	0.5 - 1.0	8.0	4.3	4.2	10.5	21.4	100	4.30
RKS.ISNY.05-10.050.RT	rot / rouge, M5	0.5 - 1.0	9.9	5.3	4.2	10.5	23.4	100	4.30
RKS.ISNY.05-10.060.RT	rot / rouge, M6	0.5 - 1.0	10.9	6.4	4.2	10.5	25.9	100	6.30
RKS.ISNY.05-10.080.RT	rot / rouge, M8	0.5 - 1.0	11.6	8.4	4.2	11.5	28.6	100	6.50
RKS.ISNY.05-10.100.RT	rot / rouge, M10	0.5 - 1.0	13.7	10.5	4.2	11.5	32.5	100	10.30

Ringkabelschuhe, Nylon isoliert

Cosse à œillet avec isolation nylon

Art.Nr. No d'art.	Farbe / Couleur Bohrung / Grandeur	Dimensionen / Dimensions					Inhalt / Quantité	Preis Prix	
		Querschnitt / Section [mm ²]	B [mm]	ø d2 [mm]	ø D [mm]	L [mm]			
RKS.ISNY.15-25.030.BL	blau / bleu, M3	1.5 - 2.5	6.0	3.2	4.7	11.0	19.9	100	5.10
RKS.ISNY.15-25.040.BL	blau / bleu, M4	1.5 - 2.5	8.0	4.3	4.7	11.0	21.7	100	5.10
RKS.ISNY.15-25.050.BL	blau / bleu, M5	1.5 - 2.5	10.0	5.3	4.7	11.0	24.8	100	5.10
RKS.ISNY.15-25.060.BL	blau / bleu, M6	1.5 - 2.5	10.9	6.4	4.7	11.0	27.5	100	6.00
RKS.ISNY.15-25.080.BL	blau / bleu, M8	1.5 - 2.5	14.0	8.4	4.7	11.0	28.6	100	7.20
RKS.ISNY.15-25.100.BL	blau / bleu, M10	1.5 - 2.5	18.0	10.5	4.7	11.0	32.5	100	8.60

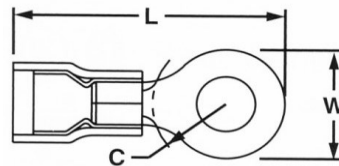
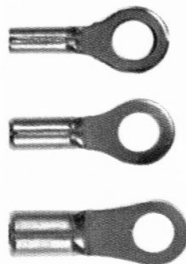
Art.Nr. No d'art.	Farbe / Couleur Bohrung / Grandeur	Dimensionen / Dimensions					Inhalt / Quantité	Preis Prix	
		Querschnitt / Section [mm ²]	B [mm]	ø d2 [mm]	ø D [mm]	L [mm]			
RKS.ISNY.40-60.040.GB	gelb / jaune, M4	4.0 - 6.0	8.0	4.3	6.8	13.7	25.3	100	7.70
RKS.ISNY.40-60.050.GB	gelb / jaune, M5	4.0 - 6.0	9.9	5.3	6.8	13.7	27.4	100	7.70
RKS.ISNY.40-60.060.GB	gelb / jaune, M6	4.0 - 6.0	11.0	6.4	6.8	13.7	29.0	100	9.40
RKS.ISNY.40-60.080.GB	gelb / jaune, M8	4.0 - 6.0	13.9	8.4	6.8	13.7	33.7	100	10.50
RKS.ISNY.40-60.100.GB	gelb / jaune, M10	4.0 - 6.0	18.0	10.5	6.8	13.7	37.5	100	12.50
RKS.ISNY.40-60.120.GB	gelb / jaune, M12	4.0 - 6.0	18.9	13.0	6.8	13.7	43.2	100	18.00

Ringkabelschuhe, blank

PANDUIT®

PANDUIT®

Cosses à anneau non isolé



Produktspezifikationen:

- Innere Verzahnung der Schafthülse gewährleistet guten Drahtkontakt und maximale Zugfestigkeit
- Hartgelötete Naht verhindert, dass sich die Schafthülse des Kabelschuhs während des Crimp-Vorgangs spaltet
- Schafthülse zum leichten und schnellen Einführen des Drahts innen abgeschrägt
- UL- und CSA zugelassen bis 2.000 V gemäß UL486A
- Empfohlene maximale Einsatztemperatur 150°C

Spécifications du produit:

- Les dentelures internes du tube assurent un bon contact du fil et une résistance maximale à la traction
- La connexion brasée empêche l'embout de la borne de se séparer durant le sertissage
- Le tube de la borne est biseauté à l'intérieur pour faciliter l'insertion du fil
- Certifié UL et CSA jusqu'à 2000V conformément à la norme UL486A
- Température d'utilisation maximale recommandée de 150°C

Abmessung / Dimensions L / W / C [mm]	Art.Nr. / No d'art.	Farbe / Couleur	für Schraube / pour vis	Kabelquerschnitt / Gamme de fils [mm ²]	VE / Emballages de [Stk./pcs]	Preis / Prix [CHF/VE]
15.8 / 5.8 / 5.6	PAN081.PM2-3R-C	natur / nature	M3	1.5 - 2.5	100	17.00
18.0 / 7.9 / 7.4	PAN081.PM2-4R-C	natur / nature	M4	1.5 - 2.5	100	17.00
18.0 / 8.9 / 6.5	PAN081.PM2-5R-C	natur / nature	M5	1.5 - 2.5	100	17.00
19.2 / 5.8 / 7.9	PAN081.PM6-3R-L	natur / nature	M3	2.5 - 6.0	50	14.00
19.8 / 7.9 / 7.9	PAN081.PM6-4R-L	natur / nature	M4	2.5 - 6.0	50	14.00
20.6 / 9.5 / 7.9	PAN081.PM6-5R-L	natur / nature	M5	2.5 - 6.0	50	14.00
23.5 / 10.9 / 9.7	PAN081.PM6-6R-L	natur / nature	M6	2.5 - 6.0	50	16.00
24.7 / 13.3 / 9.7	PAN081.PM6-8R-L	natur / nature	M8	2.5 - 6.0	50	16.00

E-Shop: www.rundumskabel.ch



Schrumpfschlauch, 2:1

Der halogenfreie Schrumpfschlauch ist ein umweltfreundlicher, halogenfreier, silikonfreier und flammwidriger Schrumpfschlauch. Diese spezielle Entwicklung gewährleistet die Einhaltung des Standards nach UL^{*)} und CSA

Eigenschaften

Material:	strahlenvernetztes, wärmostabilisiertes und flammwidriges Polyolefin
Arbeitstemperatur:	- 55°C bis + 125°C ^{**)}
Schrumpftemperatur:	Beginn bei +70°C, komplett bei +120°C
Längenänderung:	<8%
Schrumpfverhältnis:	2 : 1
Durchschlagfestigkeit:	IEC 243, ≥ 15 kV/mm
Durchgangswiderstand:	IEC 93, ≥ 1x10/14 Ω · cm
Hitzebeständigkeit:	UL224 250°C x 4 Std.
Farben:	schwarz, blau, rot, gelb, grün, weiss, transparent, grün/gelb

^{*)} Transparent keine UL Zulassung
^{**)} Transparent bis 105°C

Gaine rétractable, 2:1

La gaine rétractable sans halogène est un produit plus respectueux de l'environnement, sans halogène, sans silicone et ignifugé. Cette conception spéciale satisfait aux exigences UL^{*)} et CSA

Caractéristiques

Matériau:	polyoléfine réticulée par irradiation, thermostable et ignifugée
Température d'utilisation:	- 55°C à + 125°C ^{**)}
Température de rétraction:	début de rétraction à +70°C, rétraction complète à +120°C
Rétraction longitudinale:	<8%
Rapport de rétraction:	2 : 1
Rigidité diélectrique:	IEC 243, ≥ 15 kV/mm
Résistivité:	IEC 93, ≥ 1x10/14 Ω · cm
Résistance à la chaleur:	UL224 250°C x 4 h
Couleurs:	noir, bleu, rouge, jaune, vert, blanc, transparent, vert/jaune

^{*)} transparent: non agréé par UL
^{**)} transparent: jusqu'à 105°C



Farbe:	Farbcode: [XX]
Schwarz	SZ
Blau	BL
Rot	RT
Gelb	GB
Grün	GR
Weiss	WS
Transparent	TR
Grün/Gelb	GG

Couleur:	Code couleur: [XX]
Noir	SZ
Bleu	BL
Rouge	RT
Jaune	GB
Vert	GR
Blanc	WS
Transparent	TR
Vert/jaune	GG



E-Shop:

www.rundumskabel.ch



Bestellbeispiel:

Exemple de commande:

Art.Nr. No d'article		Dimension Dimensions	Farbcode Code couleur
SS.	PO12.	123.	XX



Schwarz, Blau, Rot, Gelb, Grün, Weiss, Transparent

Noir, bleu, rouge, jaune, vert, blanc, transparent

Grösse Grandeur [Inch]	Dimensionen / Dimensions			Inhalt / Box Quantité/Box [m]	Art.Nr. No d'art.	Normalpreis Prix normal [CHF/Box]
	D, ø [mm]	d, ø [mm]	s [mm]			
1/16	1.6	0.8	0.32	15	SS.PO12.016.XX	19.00
3/32	2.4	1.2	0.35	15	SS.PO12.024.XX	19.00
1/8	3.2	1.6	0.40	15	SS.PO12.032.XX	19.00
3/16	4.8	2.4	0.50	12	SS.PO12.048.XX	19.00
1/4	6.4	3.2	0.55	12	SS.PO12.064.XX	19.00
3/8	9.5	4.8	0.60	8	SS.PO12.095.XX	19.00
1/2	12.7	6.4	0.65	8	SS.PO12.127.XX	19.00
3/4	19.0	9.5	0.80	5	SS.PO12.190.XX	19.00
1	25.4	12.7	0.90	5	SS.PO12.254.XX	19.00

Grün/Gelb

Vert/jaune

Grösse Grandeur [Inch]	Dimensionen / Dimensions			Inhalt / Box Quantité/Box [m]	Art.Nr. No d'art.	Normalpreis Prix normal [CHF/Box]
	D, ø [mm]	d, ø [mm]	s [mm]			
1/16	1.6	0.8	0.32	15	SS.PO12.016.GG	27.00
3/32	2.4	1.2	0.35	15	SS.PO12.024.GG	27.00
1/8	3.2	1.6	0.40	15	SS.PO12.032.GG	27.00
3/16	4.8	2.4	0.50	12	SS.PO12.048.GG	27.00
1/4	6.4	3.2	0.55	12	SS.PO12.064.GG	27.00
3/8	9.5	4.8	0.60	8	SS.PO12.095.GG	27.00
1/2	12.7	6.4	0.65	8	SS.PO12.127.GG	27.00
3/4	19.0	9.5	0.80	5	SS.PO12.190.GG	27.00
1	25.4	12.7	0.90	5	SS.PO12.254.GG	27.00



E-Shop:

www.rundumskabel.ch



Kennzeichnungs- und Etikettierungssysteme**PANDUIT®****PANDUIT®****Systèmes d'identification et d'étiquetage**

Panduit® bietet ein umfassendes Sortiment von Etikettierungssystemen und Druckern, jeweils für spezifische Zwecke entwickelt, mit denen Sie schnell und kostengünstig individuelle Kennzeichnungen herstellen können. Panduit-Kennzeichnungslösungen umfassen computerbedruckbare Etiketten und Verbrauchsmaterialien, Software sowie ein breites Angebot an Druckern, darunter tragbare/mobile Drucker und Desktopdrucker.

Panduit® propose une gamme complète de systèmes et d'imprimantes d'étiquetage, tous conçus pour répondre à un besoin spécifique et pour vous permettre de créer rapidement et à moindres coûts des marqueurs personnalisés. Les solutions d'identification de Panduit incluent des étiquettes imprimables à l'ordinateur et des fournitures, des logiciels ainsi qu'une grande gamme d'imprimantes portables et de bureau.



Infos, Unterlagen, Demos..... Nehmen Sie mit uns Kontakt auf.

Vous souhaitez des informations, de la documentation, une démonstration ... Alors, contactez-nous !